

The logo for NTT PC Communications, consisting of a white circular icon with a stylized 'N' and the text 'NTT PC COMMUNICATIONS' in white.

CORPORATE PROFILE 2025

株式会社NTTPCコミュニケーションズ
会社案内

1 NTTPCについて

株式会社NTTPCコミュニケーションズ

英文社名：NTT PC Communications Incorporated

売上 
423 億円
※2023年度

創立 
39 年
※2024年9月時点

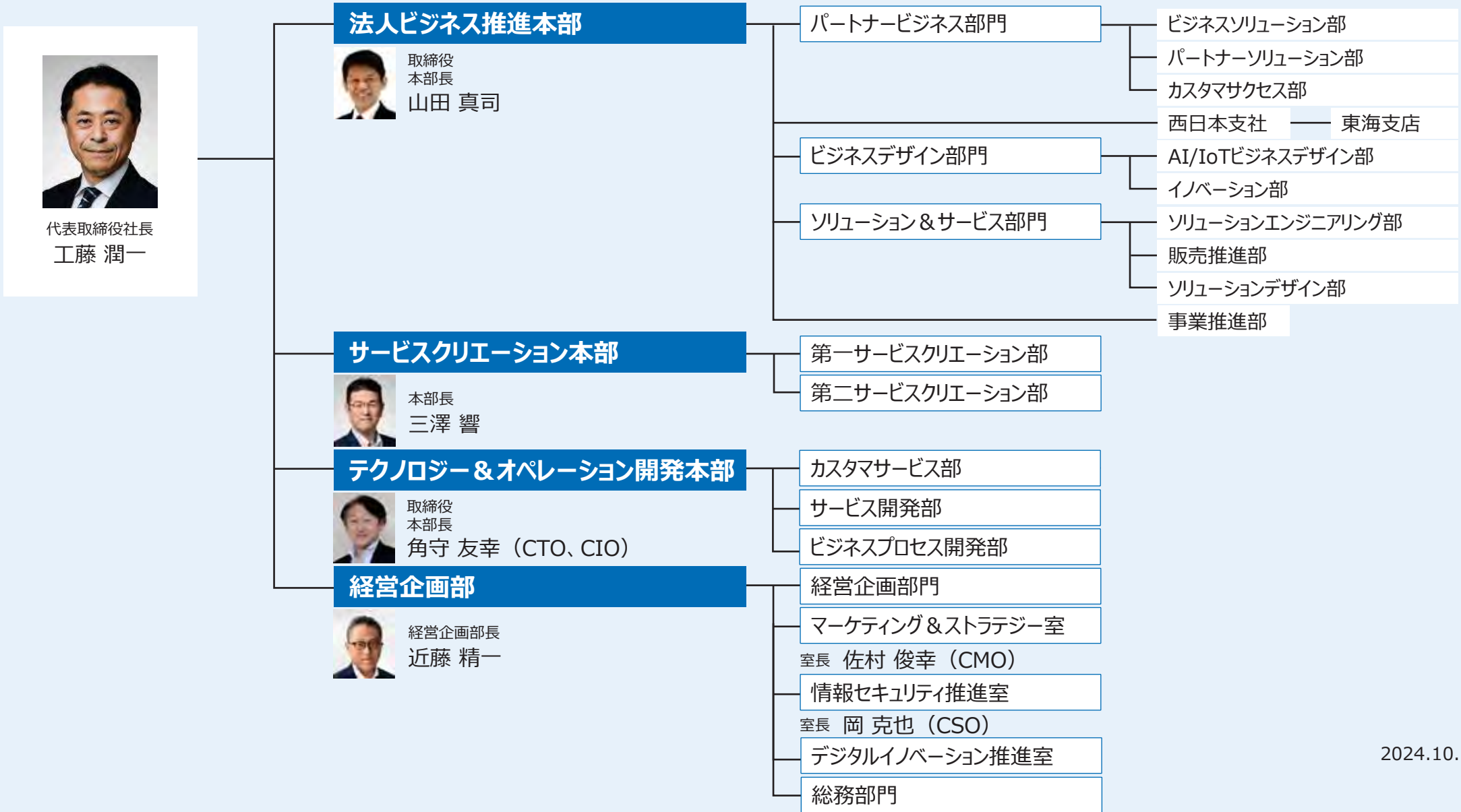
社員数 
643 人
※2024年4月時点

事業内容

ネットワーク事業／データセンター事業
その他事業（物販・SI等）

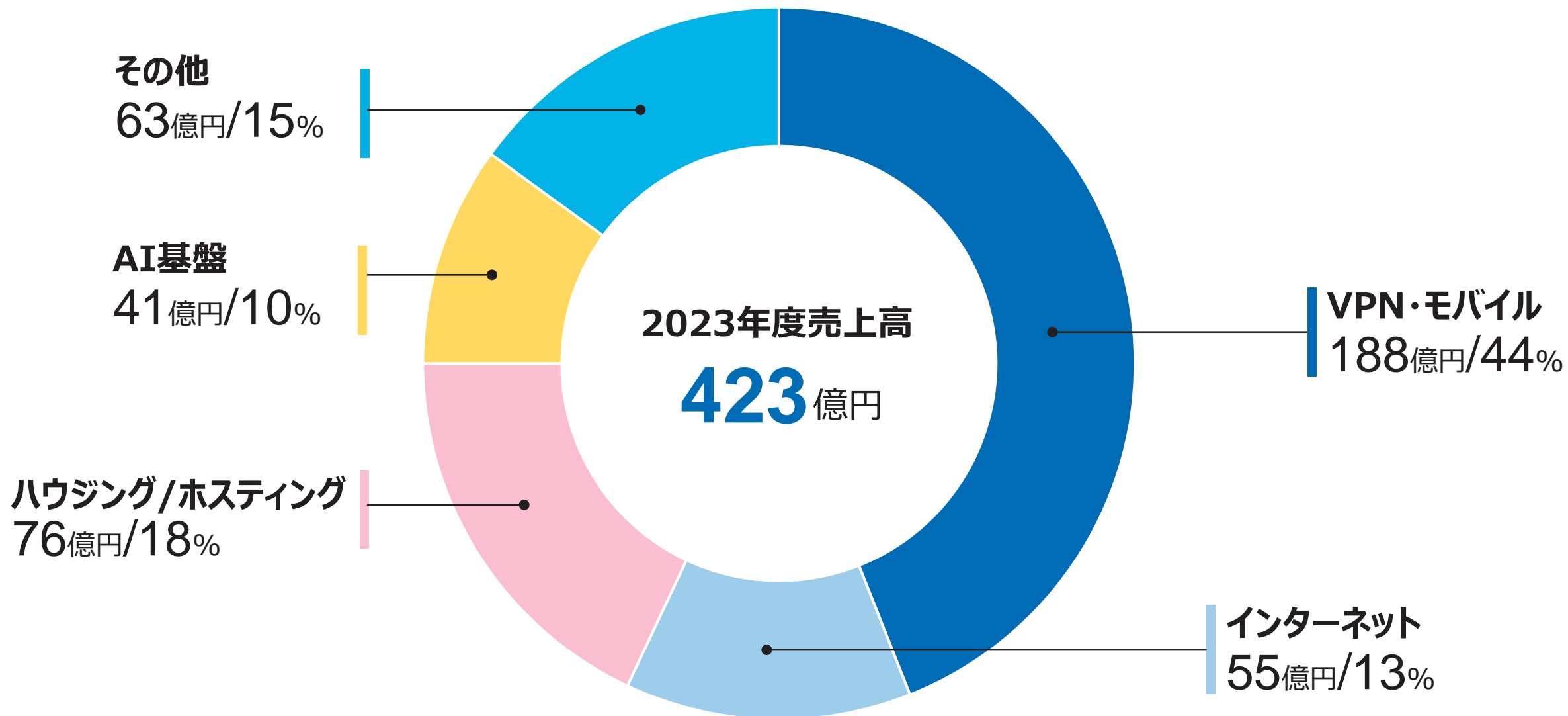
事業所

本社（東京）
西日本支社（大阪）
東海支店（名古屋）

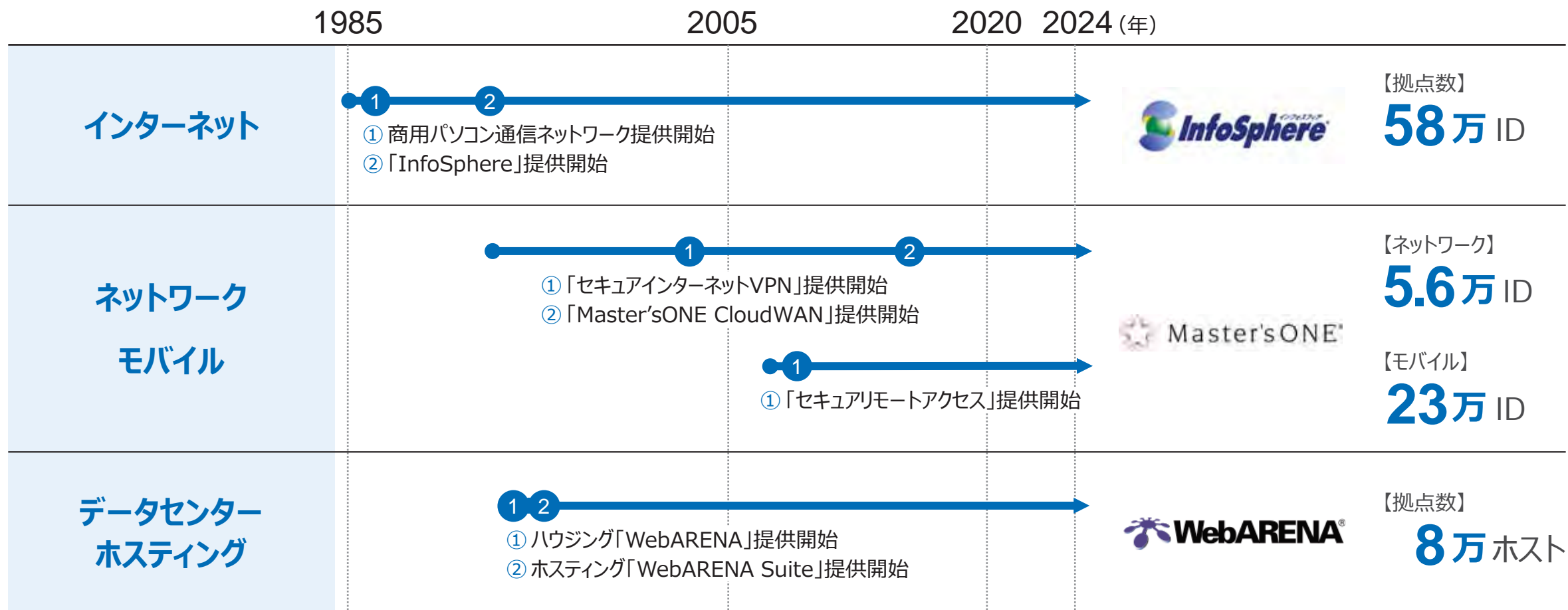


2024.10.1現在

▶ サービス別売上比率



▶ 主なサービスのあゆみ



特許保有数

16件

※2023年度



開発／設備投資

23億円

※2023年度



技術者による情報発信

147件



VDIクラウドforデジタルツインとVRゴーグルを繋げてみた

AI・ディープラーニング



岡本 順之
2024.03.09



NTPCが取り組むUI改善

その他



宮崎 真琴
2024.01.29



生成AI/LLMの開発を加速するGPUクラスター Vol.1【前編】マルチノードGPUシステムとインターコネクト

AI・ディープラーニング



吉賀 祥太郎
2024.03.09



【前編】RealFlight9.5（フライトシミュレータ）でドローン国家資格実技試験会場を作ってみる

その他



東田 健輔
2023.09.07

#16 SASEとかSDNとか、VPNのこれからを語る (21:21)



SASEとかSDNとか。

※2024年3月時点



平均年齢

45.6 歳

※2023年度



女性管理者数

4 名

※2024年4月時点



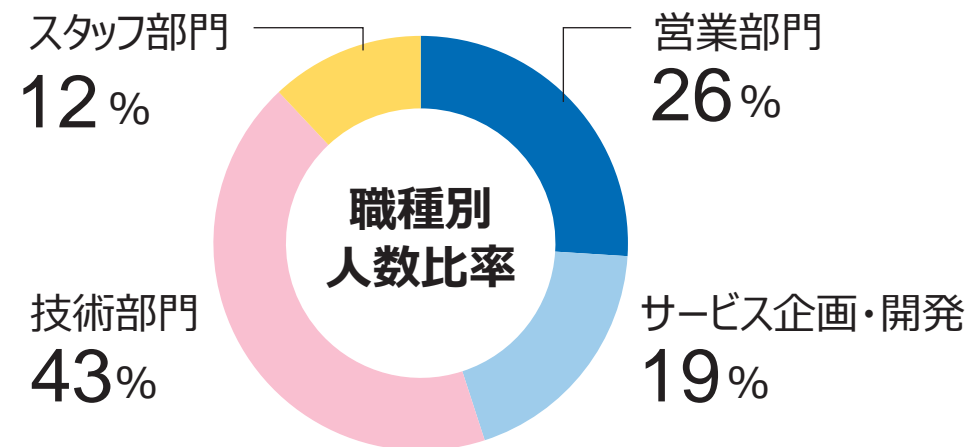
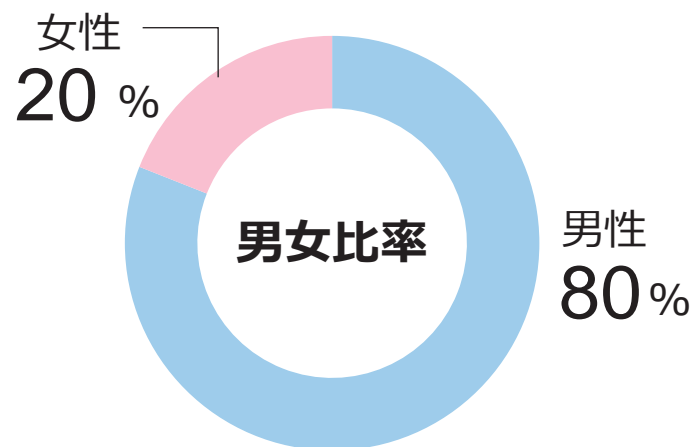
外国籍社員数

7 名

※2024年4月時点



構成比



※2023年度



リモートワーク比率

83.6 %

※2023年度



月平均時間外数

17.7 時間

※2023年度



有給休暇取得日数

16.4 日

※2023年度



育児休暇/休職取得

男性 **4** 名

女性 **7** 名

※2023年度



平均勤続年数

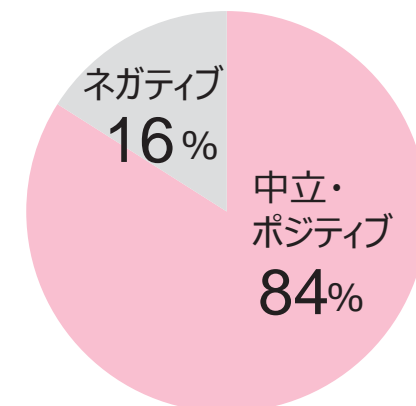
男性 **16.7** 年

女性 **14.4** 年

※2024年3月時点



社員エンゲージメント



※2023年度



2 企業方針

私たちNTTPCは、世の中のためになるサービス提供を通じて
お客さまにとって不可欠な一部となります。

ビジネスを 制約なき世界へ解き放つ

ビジネスの価値をどこまで高めることができるか？

NTT PCは、このことをテーマに、
ビジネスモデルを最高のものへと価値化するデジタルイノベーションパートナーです
私たちは、あらゆるものを境界なくつなぎ、現場から経営まですべての「制約」を取り除きます
それによって、お客さまのスピーディな変革を促し、
ビジネスが自由になる世界を実現します

▶ NTTグループでの位置づけ

ドコモグループの機能統合と事業責任の明確化 (2022年7月~)

- 法人事業はNTTコミュニケーションズに集約
- NTTPCはNTTコミュニケーションズ傘下

日本電信電話株式会社 (NTT)

研究開発部門

総合ICT事業
(ドコモグループ)

NTT
docomo

通信事業
スマートライフ事業

NTT Communications

法人事業

NTTコムウェア

ソフトウェア開発

地域通信事業

NTT 東日本

NTT 西日本

グローバル・
ソリューション事業

NTT DATA

その他
(不動産・エネルギー等)

NTTコミュニケーションズグループ

d docomo
business

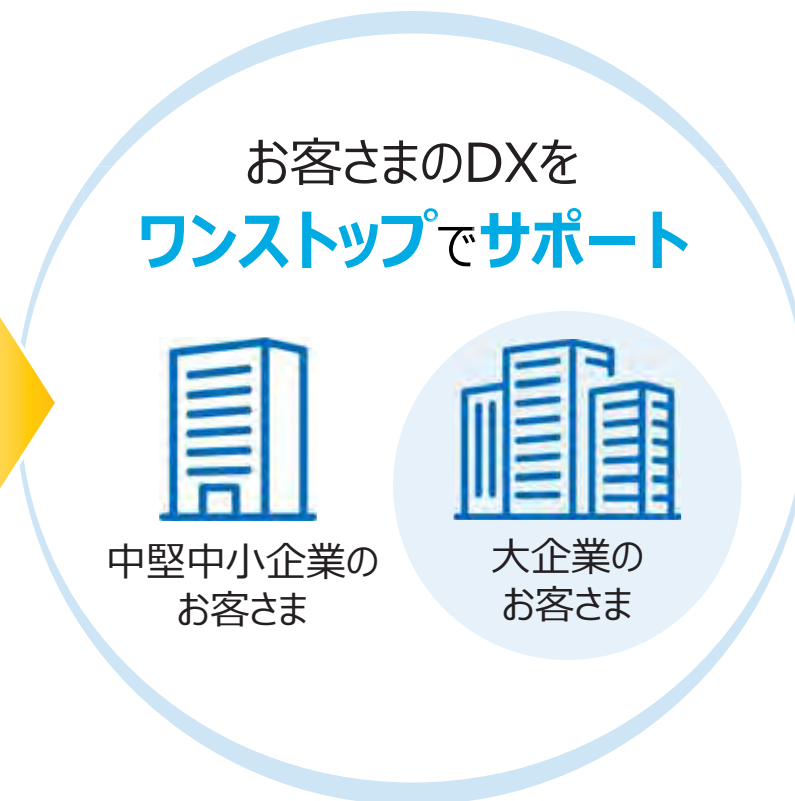
ドコモビジネス
ソリューションズ

NTT PC

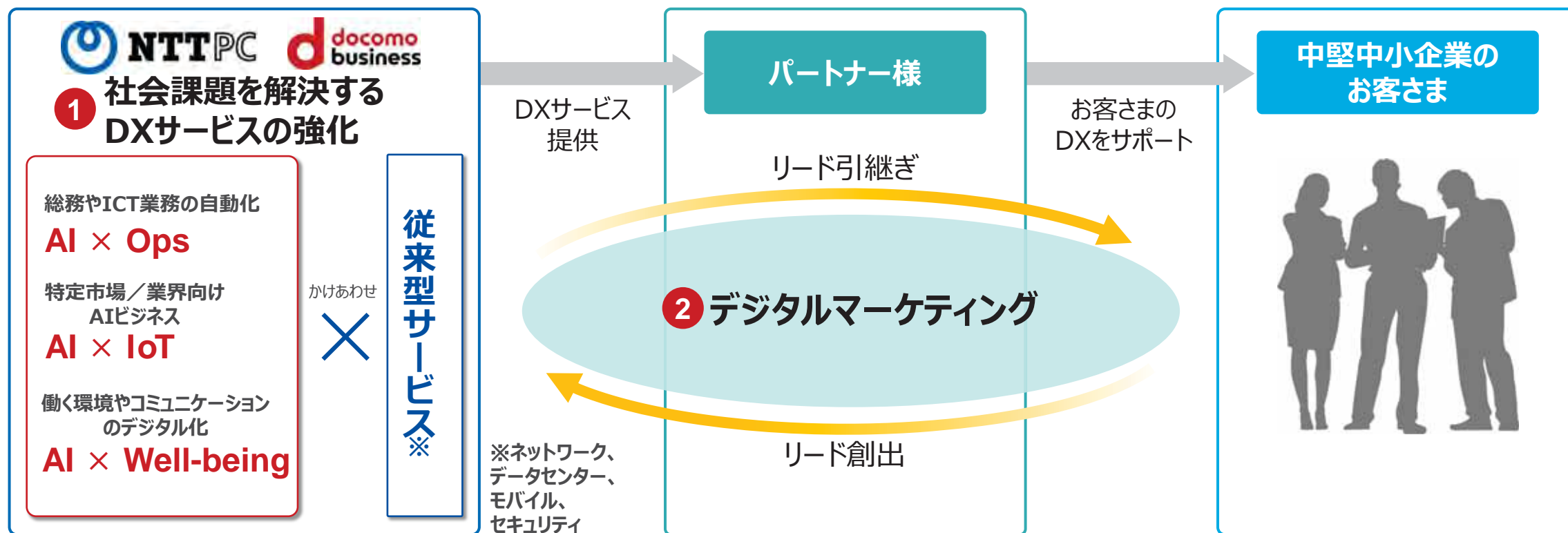
株式会社NTTPCコミュニケーションズ

他グループ会社
(16社、2024年4月現在)

「ドコモビジネス」の下に、**各社の強みを統合し、**
5G/IoT等の最先端ソリューションを通じて**すべてのお客さまをサポート**

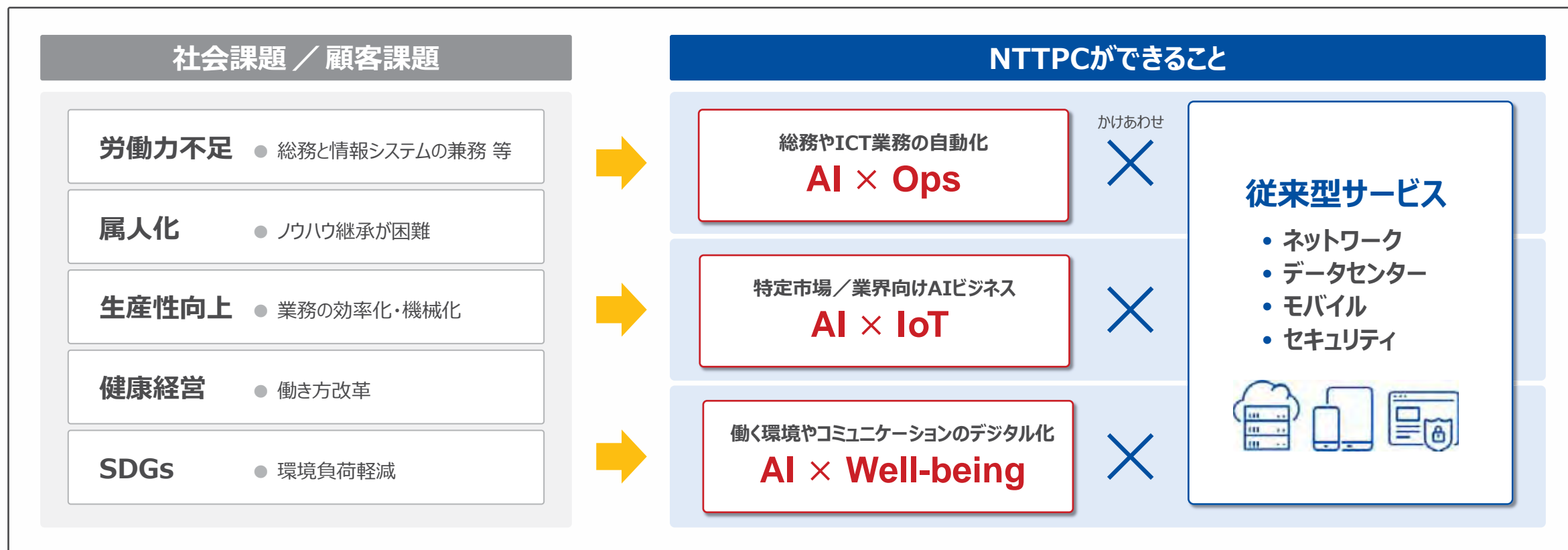


- ① ドコモグループとして**中堅中小企業向けDXサービスを強化**（大企業向けにはSIを付加して提供）
- ② パートナー様との**協業の加速**。デジタルマーケティングによりリードを創出し、パートナー様へリードを引き継ぐ**新たなサイクルを確立**



「AI市場が活況」×「NTTPCにおいてもAI案件が伸長」

AIの成長を取り込みながら、NTTPCの**提供サービスを拡充**



総務やICT業務の自動化

AI × Ops

AIでネットワークとセキュリティの運用を自動化
お客さま人的リソースをDX推進に
シフトする

NEW

企業向け統合ネットワークサービス
Prime ConnectONE™
SASEサービス
Secure Access Gateway
Master'sONE CloudWAN®
請求書おまとめサービス
トップクルーズ®

特定市場／業界向けAIビジネス

AI × IoT

AI・IoTプラットフォーム環境を
センターからエッジまでワンストップ提供
お客さまの運用負担を低減

5G・モバイルサービス

IoTエッジマネジメントサービス

VDIクラウドサービス

NEW

GPU/高電力データセンター

働く環境やコミュニケーションのデジタル化

AI × Well-being

日本初。バイタル分析で組織を可視化
社員自身のセルフケアと
企業の働く環境の改善をサポート

NEW

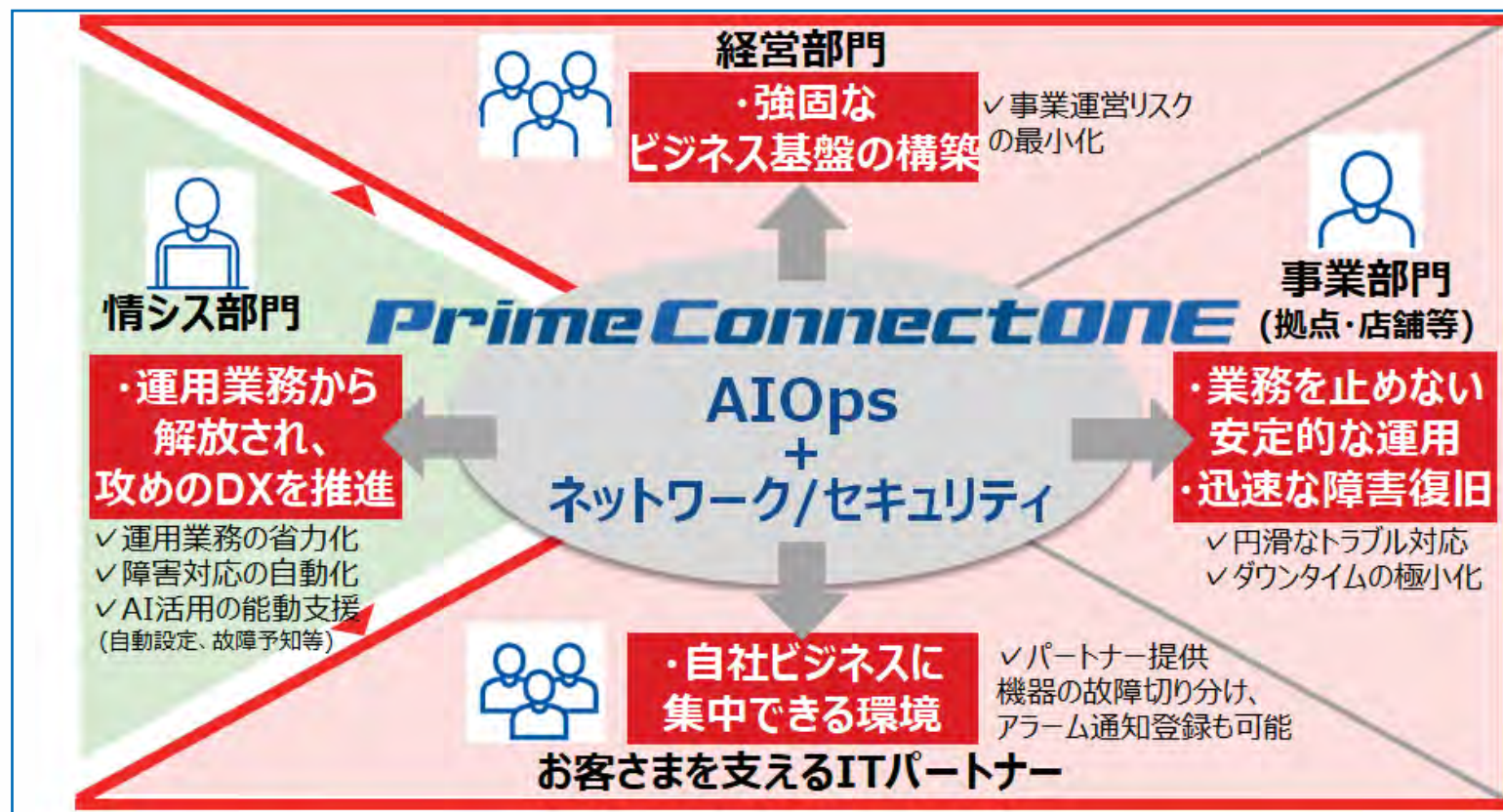
健康経営®支援サービス

ウェアブル IoTサービス
みまもりがじゅ丸®

AIでネットワークとセキュリティの運用を自動化！

社内環境やクラウドへの安全・快適なアクセスを可能にする企業向けネットワーク&セキュリティサービス

通信事業者として培ってきた運用ノウハウにAIをかけ合わせたAIOpsにより運用業務の課題を解決する



2024年7月

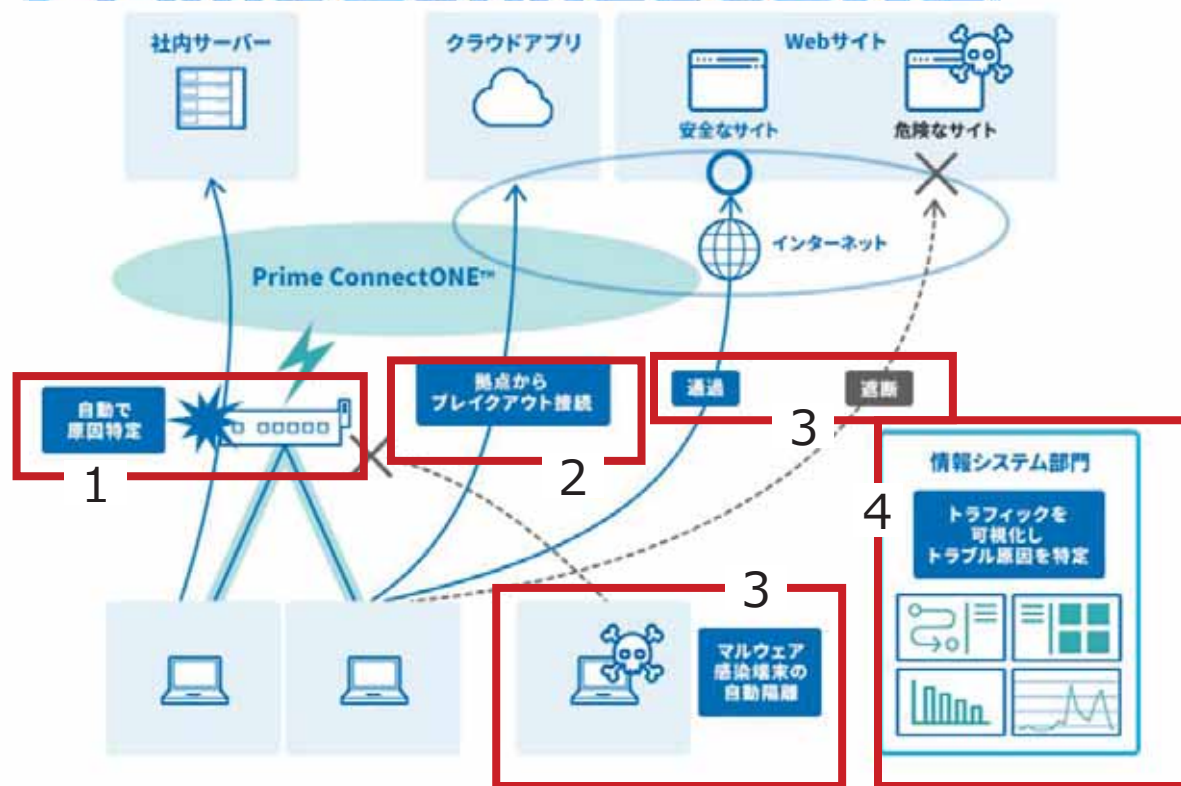
・統合的な運用基盤の提供
(Step1)

2025年

・運用業務効率の高度化
・AIを活用した運用の
自動化・効率化の拡充

AI活用により、ICTインフラ運用の課題を解決する企業向けネットワーク&セキュリティサービス
インフラ担当者の代わりに“AI”が運用を自動化、業務負荷を大幅に軽減

Prime ConnectONE™



特長 1 故障時、ダウンタイムを極小化

- ✓ 故障箇所を自動で特定、迅速な復旧を実現
- ✓ 遠隔で対応可能、現地確認が不要に！

特長 2 いつでも・どこでも、快適な通信

- ✓ 拠点の通信環境を改善、業務を止めない
- ✓ センター拠点の負荷軽減/回線コストの見直しも簡単

特長 3 セキュリティ対策、全ておまかせ

- ✓ 快適かつ安全な通信環境を実現
- ✓ 人に依存しない、自動制御により業務効率化

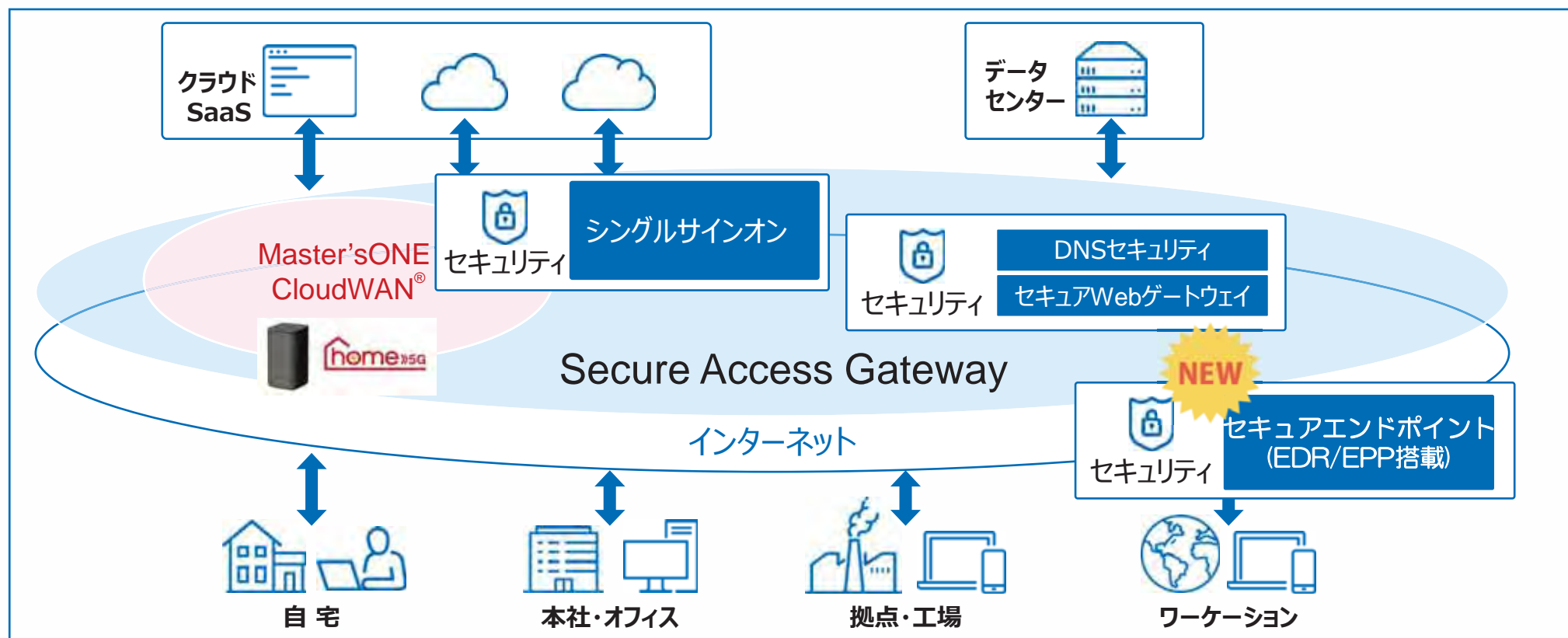
特長 4 ほしい情報、全て見える化

- ✓ ダッシュボードに便利な機能が充実。業務負荷を削減（請求おまとめ機能も）
- ✓ 2025年～AIを実装、運用負荷を更に軽減！ ※予定

どこからでも安全にデータにアクセスできるネットワーク×セキュリティサービス

「シンプル機能&低価格」 初期費用0円で導入可能！

NTTドコモグループから製造、金融、教育、医療、不動産など販売実績多数

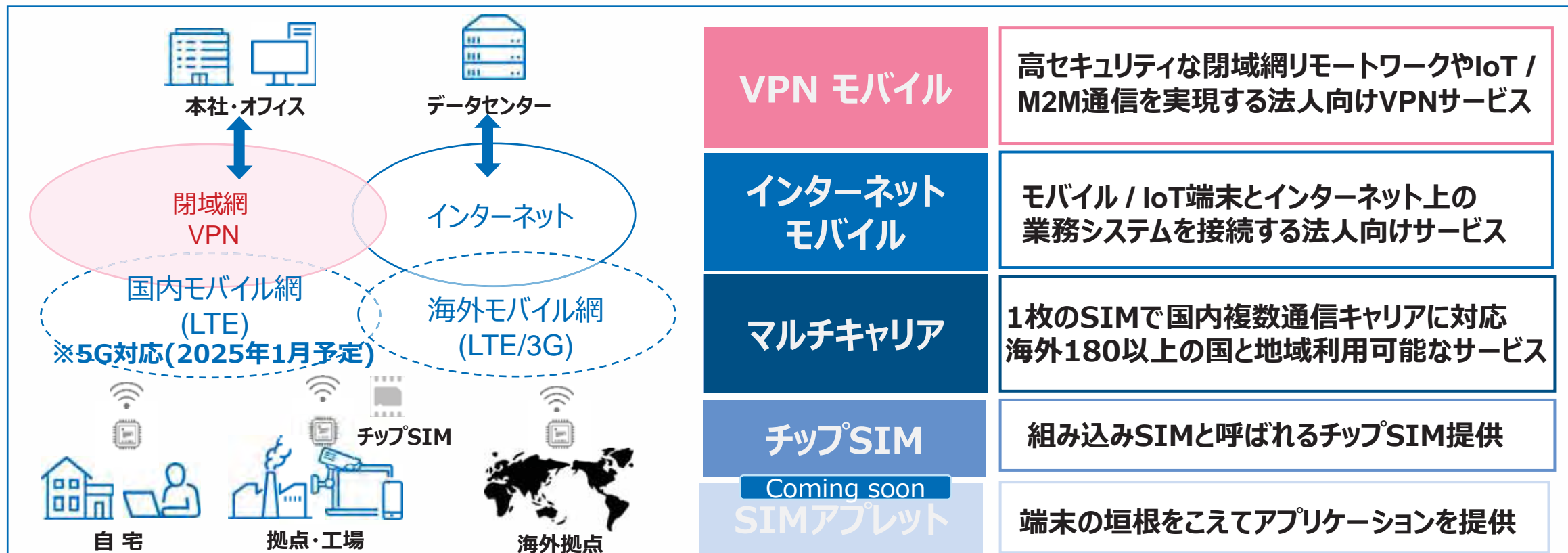


ご利用中の会計システムやCO2等排出量可視化サービスとの一括データ連携を実現
複数の通信事業者や公共料金各社の請求書を1枚におまとめして請求
請求情報をクラウドで一元管理、支出分析にも活用



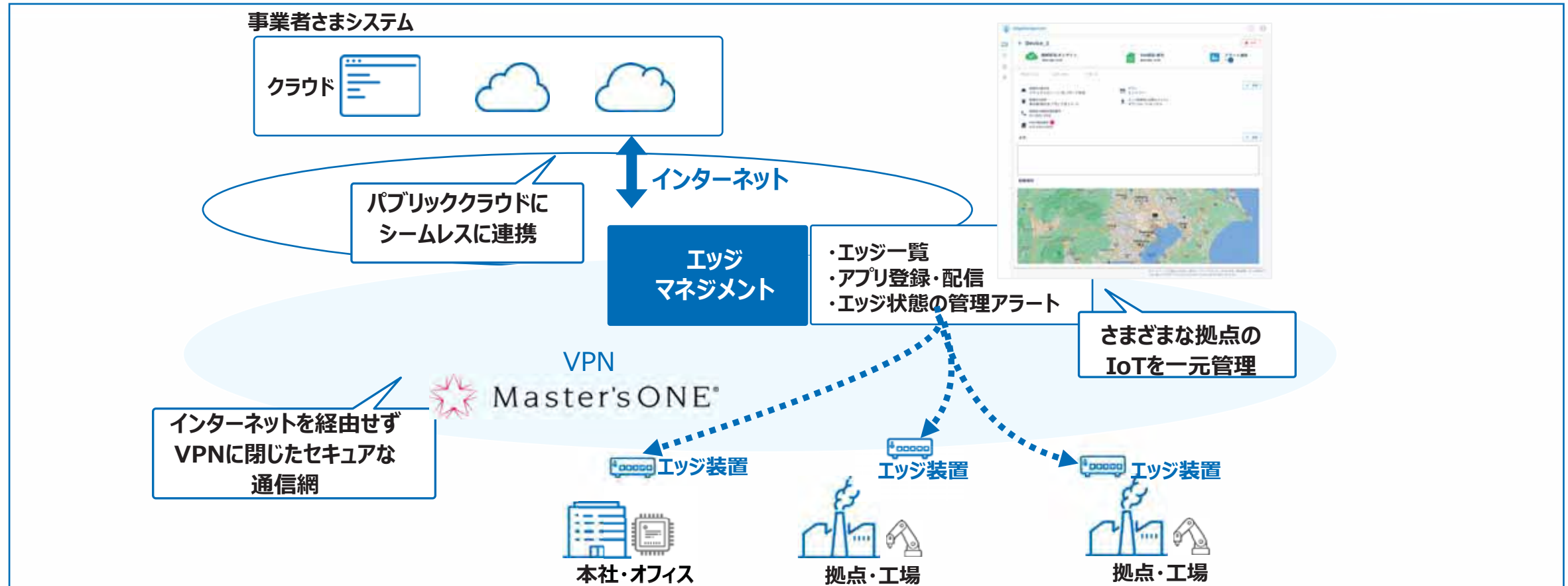
5G・モバイルサービス

IoT/M2M通信のモノ向け利用から、リモートワークなどの人向け利用まで、**用途にあわせたサービス**を提供
低価格(**月額280円(税抜)~**)でセキュアなモバイル通信を実現
WEB管理画面からSIMをラクラク運用



IoTエッジマネジメントサービス

製造業、センサーメーカーなど多数のエッジ装置を展開する事業者さまにおけるIoT運用負荷を低減
多数のエッジを遠隔で一元管理・運用するための運用支援サービスを提供

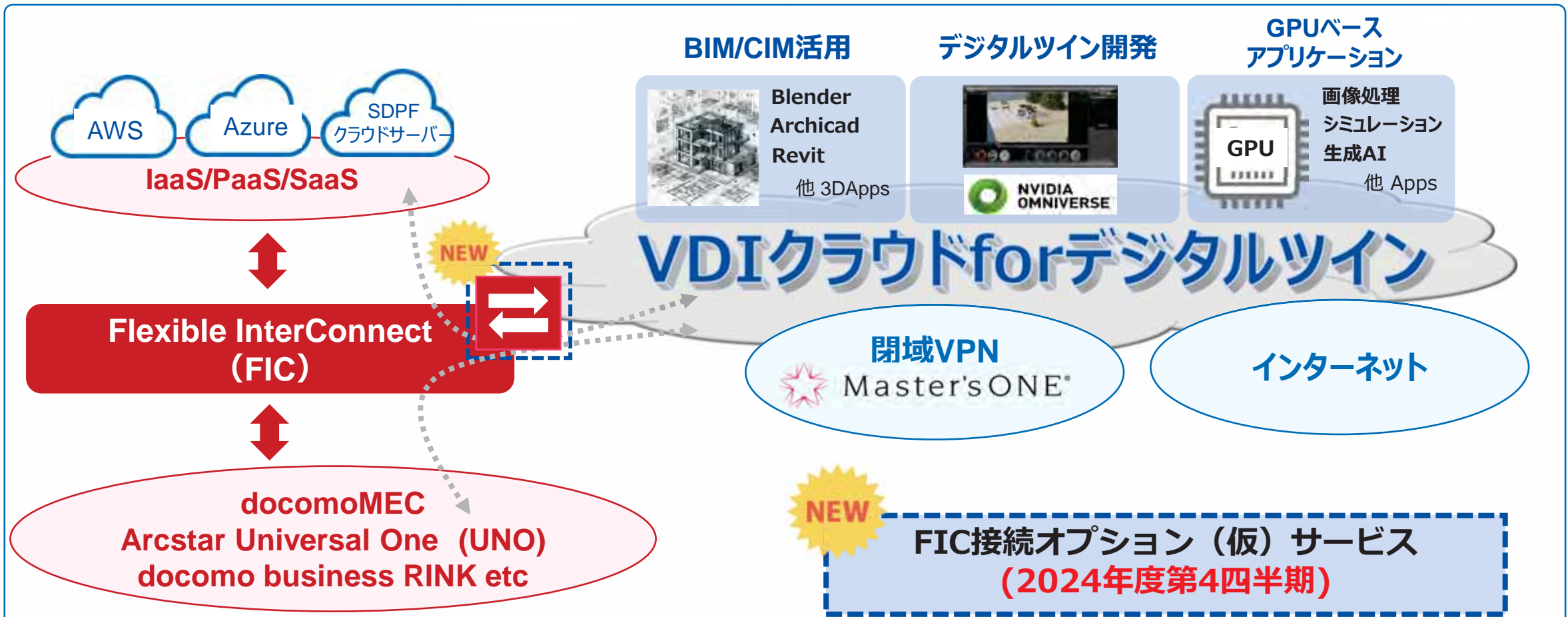


VDIクラウド for デジタルツイン®

高精細な3次元モデルをロケーションフリーで手軽に操作可能な3次元モデル向けプラットフォーム

GPUサーバやクラウド環境がなくても、3Dアプリケーション等をクラウド上で利用可能

各種クラウドやUNOをはじめとするNTTComサービスと接続可能なFIC接続オプションを提供予定



NEW

GPUプライベートクラウド/高電力データセンター

生成AI/LLM開発に最適なAIプラットフォーム向け、GPUプライベートクラウド
最新GPU、ストレージ、ネットワーク、高電力データセンターを設計から構築、運用までワンストップ提供

NEW

GPUプライベートクラウド



NTTグループでは唯一となるNVIDIAのエリートパートナー(※1)

Reason 1

NVIDIA認定
エリートパートナー

Reason 2

生成AI/LLM開発に欠か
せないGPUクラスタ基盤の
設計・構築ノウハウ

Reason 3

マルチノードGPUシステム
を効率的に運用するインフ
ラ環境をトータルで設計・提
供

NEW

GPU向け高電力データセンター



最新GPUサーバーの設置・運用に不可
欠な機能を兼ね備えたデータセンター

- ・10kW以上の高電力ラック。
- ・24時間365日のリモートハンド
による有人サポート体制

(※1)2024年4月時点、Solution Providerパートナーの「DGX AI Compute Systems」および「Compute」コンピテンシーにおいて

人材確保・流出防止・生産性向上を目指した職場環境の改善ポイントがわかるサービス
日本初。バイタル分析で組織を可視化し、今のひと・今の環境の課題をタイムリーに把握が可能
2023年10月にリリース後、大企業顧客を中心に160社以上からお問い合わせ

● 社員の自立神経不調 不眠の増加



● 企業の生産性損失 離職率の増加



NEW

指輪型のデバイスを
新たに追加



既存の腕輪型
デバイス

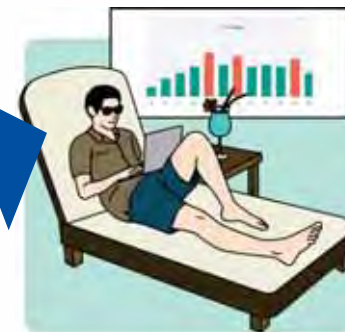


①セルフケアサポート機能

自分自身の心的状態が
わかり自分らしく働く
ヒントが得られる

社員

● 自分らしい働き方を実現



②マネジメントサポート機能

タイムリーに組織の
活性度等状況がわかり
効果的な対策ができる

企業

● 効果的な改善対策が可能



フィールドの様々な場所で働く方々の「安全」と「健康」をみまもる、ウェアラブルIoTサービス
一人作業の見守り需要に対し、高機能センサーの新プラン：ひとり作業みまもり
国交省NETIS(新技術情報提供システム)認定 ※NETIS登録番号：HK-190006-A

現場作業員

※活動量計とスマホ
アプリを提供SIM内蔵高機能センサー
(2024年7月開始)

現場管理者



①みまもりがじゅ丸ベーシック

導入実績は累積で520社・約1万人以上

酷暑の環境で働き続ける

熱中症の恐れ情報発報（警告・注意）



作業中調子が悪い

脈拍・体温などいつもと違いを把握



②ひとり作業みまもり

一人作業で要望が高いSOS発信機能等を提供予定