



sensetime

Corporate Profile

AI FOR A BETTER TOMORROW

2011年に世界に先駆けてコンピュータビジョンにディープラーニング技術に応用し、画像認識に関するリーディングカンパニーとなったSense Time Groupの日本法人が、わたしたちセンスタイムジャパンです。

当社の、「わたしたちの技術で日本の産業全体を元気にする」というミッションを実現すべく、基幹産業に向けた技術提供に積極的に取り組んでおり、その第一歩として車載業界向けの技術提供に注力しています。

わたしたちは、世界最先端の画像認識技術とその応用力を、インフラからセキュリティ、エンターテインメントなど幅広い分野のさまざまな課題の解決手段として提案し、産業全体の持続的な発展に貢献していきたいと考えております。

様々な技術と新たな事業を開拓

SenseTimeの優れたAIプラットフォームを活用し、適切かつ最適なソフトウェアを提案・提供します



Automotive/AD

車載カメラで撮影した画像をリアルタイムで処理し、道路状況を認識、現在のセンシング課題を協調技術とAIで解決し、ローコストで、高精度・高信頼性を可立したAIセンシングを提供いたします。



Automotive/ADAS

センスタイムの高精度なカメラ認識技術、LiDAR認識技術を活用し、車線、道路脇、運転可能エリア、車両、歩行者、交通標識、信号機、さらには未知のオブジェクトを検出、ドライバモニタリングと組み合わせることで、ドライバのストレスを低減したシステムの構築が可能です。



Smart Life

AR/VR/MR技術を使ったナビゲーションシステムやエンタメ向けソフトウェアなどの提供、また最先端のセンシング技術を活用した自律走行可能なロボットやIoTデバイスに適応したソフトウェアの開発などが可能です。



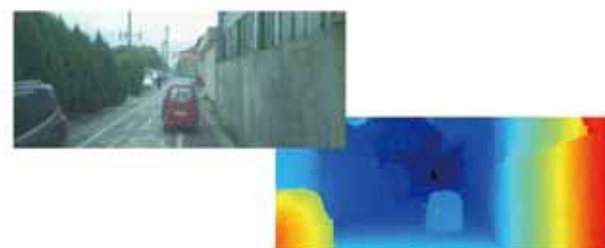
Smart City

車両認識技術や物体認識技術を活かしたITS(高度道路交通システム)をはじめとする技術応用を提供することによりスマートシティの実現、社会課題の解決に貢献します。



R&D

日本市場向けに特化した新規技術の開拓のため、主に車載・ロボット事業向けに、Visual SLAMやステレオマッチング、ディープラーニングモデル可視化・品質保証などの先端研究開発を実施しております。



世界トップクラスの実力

アルゴリズム開発

世界トップレベルの研究者集団と実績



データ

強力なデータ収集/整理体制



SenseTimeの優れたコア技術



計算環境

独自開発した高性能の計算/開発環境



高速・軽量化に向けた製品力

高速軽量化のエンジニアリング力/多様な製品群

250+

AIの博士号取得者数
(教授40名を含む)

3,500+

国内外有数規模の
リサーチと
エンジニアの集団

1,300+

1300件以上の特許をもつ
AI分野の
リーディングカンパニー

600+

世界トップクラスの
論文採択数

沿革



● 会社概要

株式会社センスタイムジャパン (SenseTime Japan Ltd.)

創業 : 2016年
代表取締役 : 勞 世延
本社所在地 : 京都府京都市
主要株主 : SenseTime Group Limited.
事業内容 : ディープラーニング技術を活用した
画像認識技術のソリューション企画・開発、提供



本社

〒604-0022
京都府京都市中京区御池之町324-1
御池幸登ビル4階

京都ラボ

〒604-8175
京都府京都市中京区室町御池下ル円福寺町338
樋口・進和ビル7階

宇都宮オフィス

〒321-3226
栃木県宇都宮市ゆいの辻1-5-40
とちぎ産業交流センタービル309

AI・自動運転パーク (センスタイムジャパンテストコース)

〒300-2706
茨城県常総市新石下1321-18

東京オフィス

〒107-0061
東京都港区北青山3丁目1-2
青山セント・シオンビル3階

株式会社センスタイムジャパン (SenseTime Japan Ltd.)

〒604-0022 京都府京都市中京区御池之町324-1 御池幸登ビル4階
TEL: 075-741-6291 FAX: 075-741-6293

www.sensetime.jp